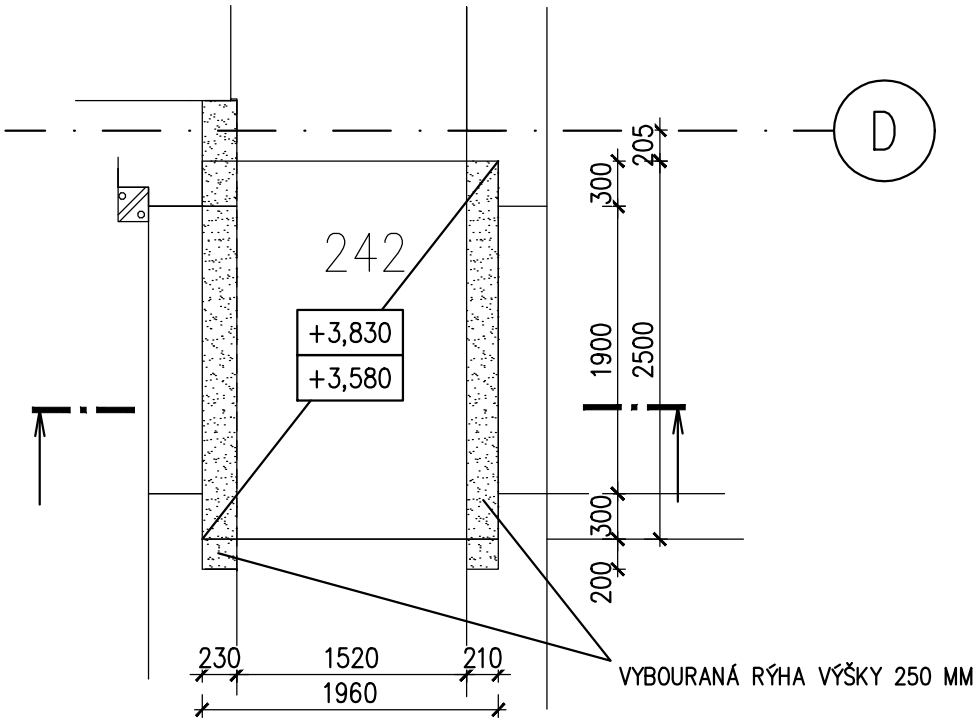


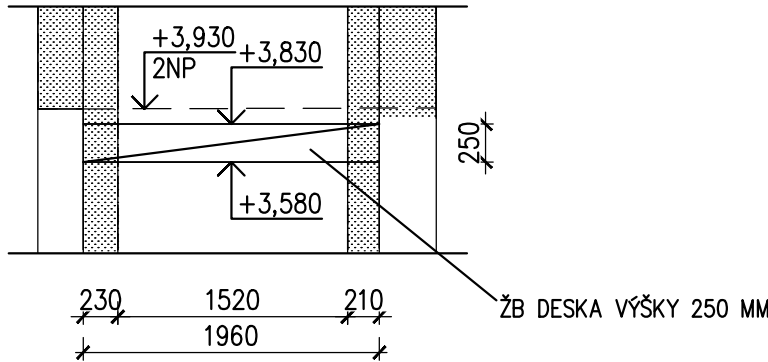
SPOJOVACÍ LÁVKA 242

VÝKRES TVARU

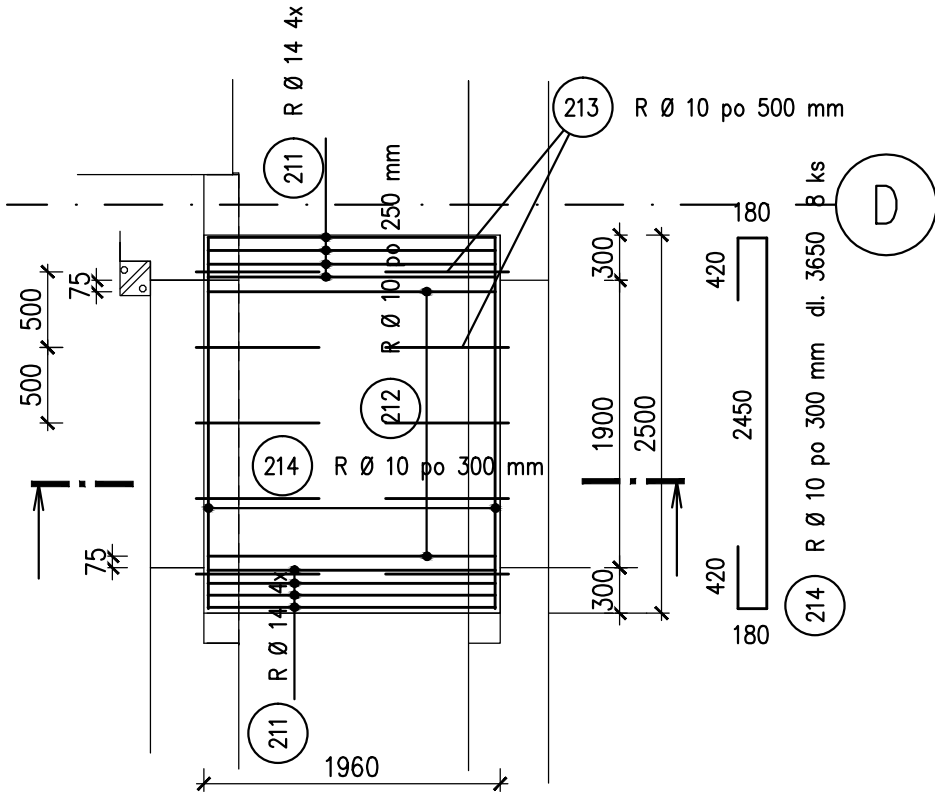
POLOHA DESKY A VELIKOSTI KÓT PŘEVZATY ZE STAVEBNÍHO ŘEŠENÍ



ŘEZ

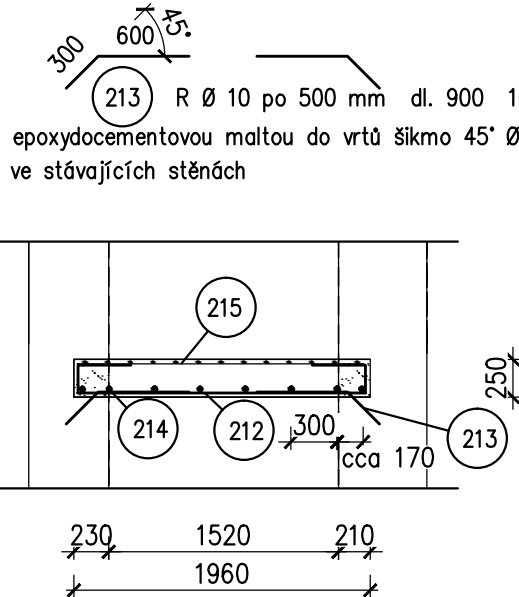


SPODNÍ VÝZTUŽ

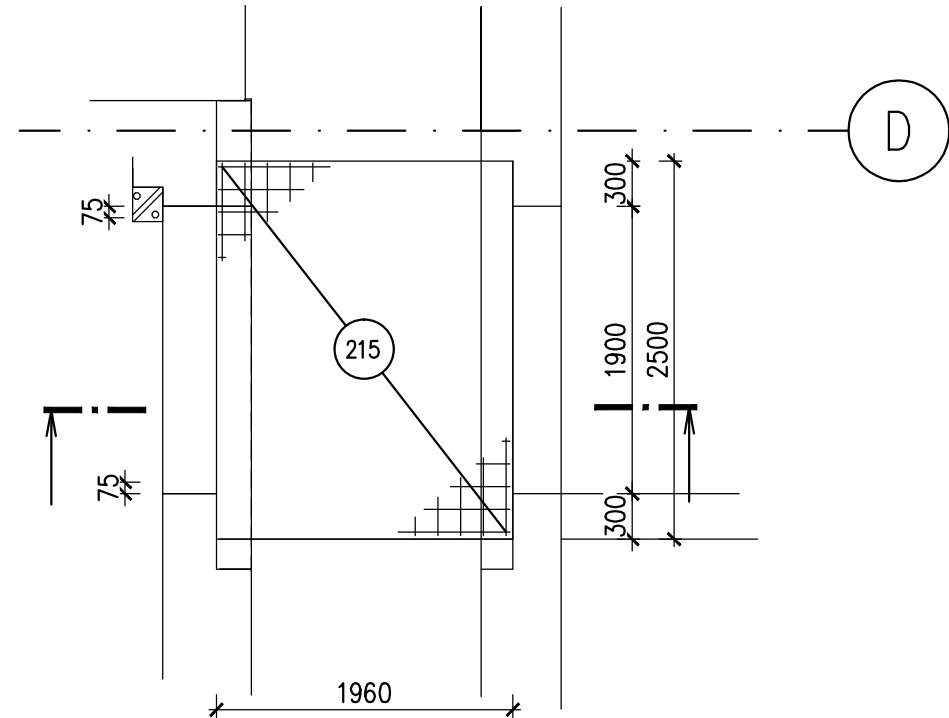


- 211 R Ø 14 dl. 3110 2x4=8 ks (POD STĚNAMI)
- 212 R Ø 10 po 250 mm dl. 3110 8 ks

ŘEZ



HORNÍ VÝZTUŽ



- 215 Svařovaná síť KARI Q 188 Ø 6 mm oka 150/150 mm 1910x2450 ks 1

Vložka č.	Profil Ø R	Počet [ks]	Délka [m]	Celková délka [m]	Ø 10 0,617 kg / m	Ø 14 1,208 kg / m	Q188 3,01 kg / m²	Šířka [m]	Plocha 6-150/150 [m²]
211	14	8	3,11	24,88	0,00	24,88			0
212	10	8	3,11	24,88	24,88	0,00			0
213	10	10	0,90	9,00	9,00	0,00			0
214	10	8	3,65	29,20	29,20	0,00			0
215	Q188	1	5,00	5,00	0,00	0,00		2,1	10,5
				0,00	0,00	0,00			0
Součet rohože [m2]									10,5
Součet [m], [m2]					63,08	24,88			10,5
Hmotnost po profilech [kg]					38,92	30,06			31,61
Celková hmotnost [kg]				100,59	31,61	Z toho rohoží [kg]			

Distanční žebříček horní výztuže vhodné výšky 6 m

BETON ŽB C25/30–XC1–CI0,20–Dmax22–S2
VÝZTUŽ B500B – 10 505 (R), ROHOŽ KARI
KRYTÍ ZESPOD 25 MM

± 0.000 = 408.46

D1.01 PORODNICKÉ ODDĚLENÍ
D1.01.2 STAVEBNĚ KONSTRUKČNÍ ŘEŠENÍ

TENTO VÝKRES A JEHO DETAILS JSOU MAJETKEM ZHOTOVITELE A NESMÍ BÝT POUŽIT CELÝ ANI Z ČÁSTI BEZ JEHO PÍSEMNÉHO SOUHLASU (DLE ZÁKONA Č. 121/2000 Sb.).

ZPRACOVATEL DÍLČÍ ČÁSTI:ATELIER PENTA v.o.s., Mrštíkova 12, 586 01 Jihlava		
VEDOUcí PROJEKTANT	VYPRACOVAL	KONTROLOVAL
ING.ARCH. J. HOMOLKA, CSc.	ING. VÁCLAV JIRKA	

Mrštíkova 12, 586 01, Jihlava tel.: +420 567 312 451-4, fax: +420 567 3124 55	

GENERÁLNÍ PROJEKTANT:ATELIER PENTA v.o.s., Mrštíkova 12, 586 01 Jihlava	
VEDOUČÍ PROJEKTANT	HLAVNÍ INŽENÝR PROJEKTU
ING.ARCH. JAROMÍR HOMOLKA, CSc.	ING. ALEŠ PRUDKÝ
INVESTOR: Karlovarský kraj, Závodní 88, 360 06 Karlovy Vary	

Mrštíkova 12, 586 01, Jihlava tel.: +420 567 312 451-4, fax: +420 567 3124 55	

NÁZEV AKCE:	
KARLOVARSKÁ KRAJSKÁ NEMOCNICE a.s. STAVEBNí ÚPRAVY PORODNICKÉHO ODDĚLENí	
VÝKRES	
SPOJOVACí LÁVKA 242	

FORMÁT	3x A4
DATUM	1 / 2017
STUPEŇ	DPS
ZAK. ČÍSLO	A 32-16-P
MĚŘITKO	Č. VÝKRESU
1 : 50	D1.01.2-05